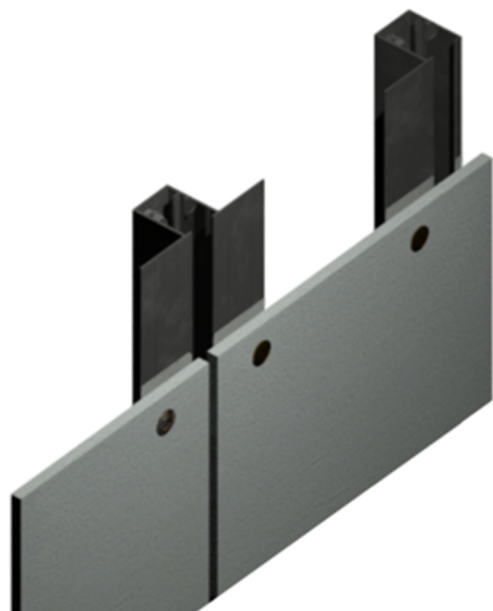


FIXI-200

DESCRIPCION



Sistema de Fijación Visible para Fachada Ventilada en interior. Compuesto a base de perfiles Ω y $\Omega/2$ el sistema permite colocar paneles de fachada con fijación visible por medio de remaches de aluminio mca Ejot diseñado y certificado para su uso en fachadas ventiladas. El perfil se sujeta directo a sustratos de muro interior o exterior donde el desplome no excede los 4mm en su longitud total.

VENTAJAS

- Sujeción directa a muros de mampostería o ligeros.
- Excelente aislante acústico entre habitaciones.
- Sistema de sujeción visible por medio de remaches de aluminio mca Ejot.
- Perfiles de aluminio en acabado anodizado negro los cuales se ocultan visualmente entre las juntas del panel.
- Habilitado rápido del sistema.

APLICACIONES

- HPL Laminados en Alta Presión o Fenólicos.
- Paneles de Aluminio sólido y compuesto.
- Paneles de Fibrocemento.
- Cerámicos.

CARACTERISTICAS MECANICAS

AL 6063T5			
Ftu =	151.7 Mpa	E =	69637.0 Mpa
Fty =	110.3 Mpa	Densidad:	2.7 gr/cm2
Fcy =	110.3 Mpa		
Fsu =	89.6 Mpa		






Perfiles

PERFILES			
Clave	Patin (mm)	Alma (mm)	Espesor (mm)
Ω 100	140	60	2
Ω/2 70	100	60	2

Adhesivo

SISTEMA PANEL TACK
Adhesivo Bostik Panel Tack
Cinta Simpson Foam Tape
Primer MSP Bote 500ML
Primer Q Bote 1.1Kg

Anclaje y Misceláneos

EJOT			
Producto	Empaque	Imagen	
SDF-KB-3/8"Hx3-1/8"-V	100		
EJOT Multifix VSF 410 ml- cartucho coaxial	20		
Varilla roscada 5/16"x4-3/8" acero a carbón	20		
Varilla roscada 3/8"x5-1/8" acero a carbón	20		
Varilla roscada 1/2"x6-1/4" acero a carbón	20		
Varilla roscada 5/8"x7-1/2" acero a carbón	20		
JT4-#10x3/4", pb2	1000		
4.8 x 12mm, cabeza dia. 16mm color RAL	1000		
4.8 x 14mm, cabeza dia. 16mm color RAL	1000		
4.8 x 16mm, cabeza dia. 16mm color RAL	1000		
4.8 x 18mm, cabeza dia. 16mm color RAL	1000		